

# OBSERVATION ÉCONOMIQUE

## autour des chemins de Saint-Jacques

GOUVERNANCE  
OBSERVATION  
AU PUBLIC

L'observatoire économique du CDT Destination Gers développe progressivement une série d'outils et indicateurs afin de mieux connaître l'impact du tourisme jacquaire au sein de l'économie touristique départementale. La Voie du Puy-en-Velay génère la fréquentation la plus importante tandis que le patrimoine bâti et les sites UNESCO attirent de nombreux visiteurs.

Comité Départemental  
du Tourisme Destination Gers

developpement@tourisme-gers.com

www.pro.tourisme-gers.com

www.tourisme-gers.com



### UN TRAVAIL EN RÉSEAU

Les travaux d'observation engagés par le CDT sont développés en partenariat :

- au niveau local : les Offices de Tourisme concernés par les itinéraires jacquaires, les responsables des monuments.
- au niveau régional et national : le réseau des observatoires du tourisme en Occitanie animé par le CRT, le groupe de travail « observatoire » de l'Agence des chemins de Compostelle (ACIR).



### LE DÉVELOPPEMENT D'INDICATEURS

#### Outil de comptage dans les Offices de Tourisme

Il permet de compter et d'analyser les pèlerins dans les Offices de Tourisme les accueillant. Cet outil apporte des données concernant le nombre de demandes d'information au comptoir, le type de demande, les origines géographiques des pèlerins.

GR@65 : OT Gascogne Lomagne (Lectoure, La Romieu), OT Ténarèze (Condom, Montreal-du-Gers), OT du thermalisme Grand-Armagnac (Gondrin, Eauze), OT Nogaro en Armagnac

GR@653 : OT Gascogne Toulousaine (Isle-Jourdain), OT Coteaux Arrats-Gimone (Gimont), OT Grand Auch Coeur de Gascogne, OT Coeur du Sud-Ouest Marciac Madiran Saint Mont (Marciac)

### FRÉQUENTATION DES SITES UNESCO

Un recueil des données de fréquentation de la Cathédrale d'Auch et de la Collégiale de la Romieu est réalisé en distinguant si possible les pèlerins dans l'ensemble des visiteurs.

Le CDT recueille les données à fréquence mensuelle.

La collecte est également faite auprès de nombreux sites situés sur le tracé.

### ENQUÊTE HÉBERGEUR

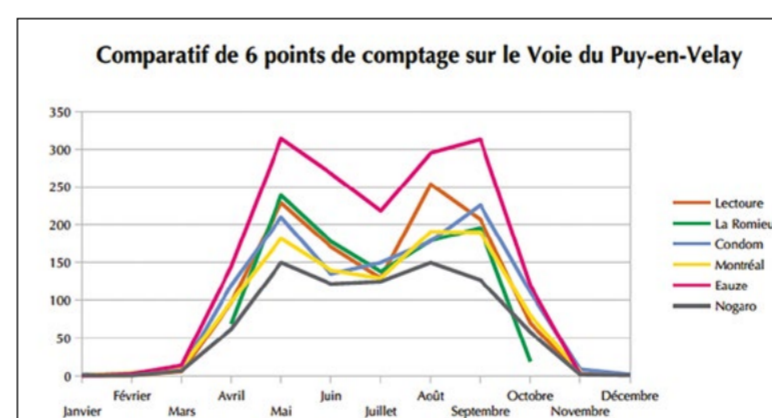
Après un test concluant réalisé début 2019 sur l'année 2018, enquête avec questionnaire en ligne auprès des hébergeurs accueillant des pèlerins sur les GR@65 et 653.

Les OT transmettent au CDT la liste des hébergeurs concernés saisis dans la base de données départementale AGIT32, complétés par les autres sources possibles (guides, recensement terrain...)

Lancement de l'enquête en début d'année pour intégrer les résultats dans le bilan économique annuel.

### ECO-COMPTEUR

Le pôle tourisme du Conseil Départemental du Gers met en œuvre l'implantation progressive d'éco-compteurs : 2 sur le GR@65 (Saint-Antoine, Beaumont) et 1 sur le GR@653 (Gimont)



### LA DIFFUSION DES DONNÉES

La diffusion des résultats se fait à travers les différents outils mis en place par le CDT Destination Gers :



- en format numérique (téléchargeable et imprimable) dans le bilan économique annuel et des « focus » thématiques ;
- dans la newsletter « @ctugers » vers un public large d'acteurs du tourisme gersois et de partenaires ;
- dans la note annuelle de conjoncture de l'Agence des chemins de Compostelle ;
- en fonction des besoins, un rendu des résultats personnalisé...



Agence de coopération  
interrégionale  
Réseau