

Nos expositions itinérantes



Organisation
des Nations Unies
pour l'éducation,
la science et la culture



Chemins de Saint-Jacques-
de-Compostelle en France
inscrits sur la Liste du
patrimoine mondial en 1998



Agence de coopération
interrégionale
Réseau



Chemins de Saint-Jacques-de-Compostelle

— en France, patrimoine de l'humanité

Le 2 décembre 1998, l'UNESCO inscrivait les « Chemins de Saint-Jacques-de-Compostelle en France » sur la Liste du patrimoine mondial, leur reconnaissant ainsi une valeur universelle exceptionnelle.

71 monuments (cathédrales, églises, hôpitaux, ponts...) et 7 sections de sentier ont été sélectionnés comme témoignages et évocations des routes de pèlerinage. Ils illustrent les dévotions à saint Jacques, celles à d'autres saints, ainsi que les conditions physiques et matérielles du voyage.

Cet ensemble, d'une grande richesse architecturale et artistique, constitue une des plus belles collections patrimoniales en France.

Les photographies présentées sont de Jean-Jacques Gelbart, éditeur photo-graphique toulousain.



LES +

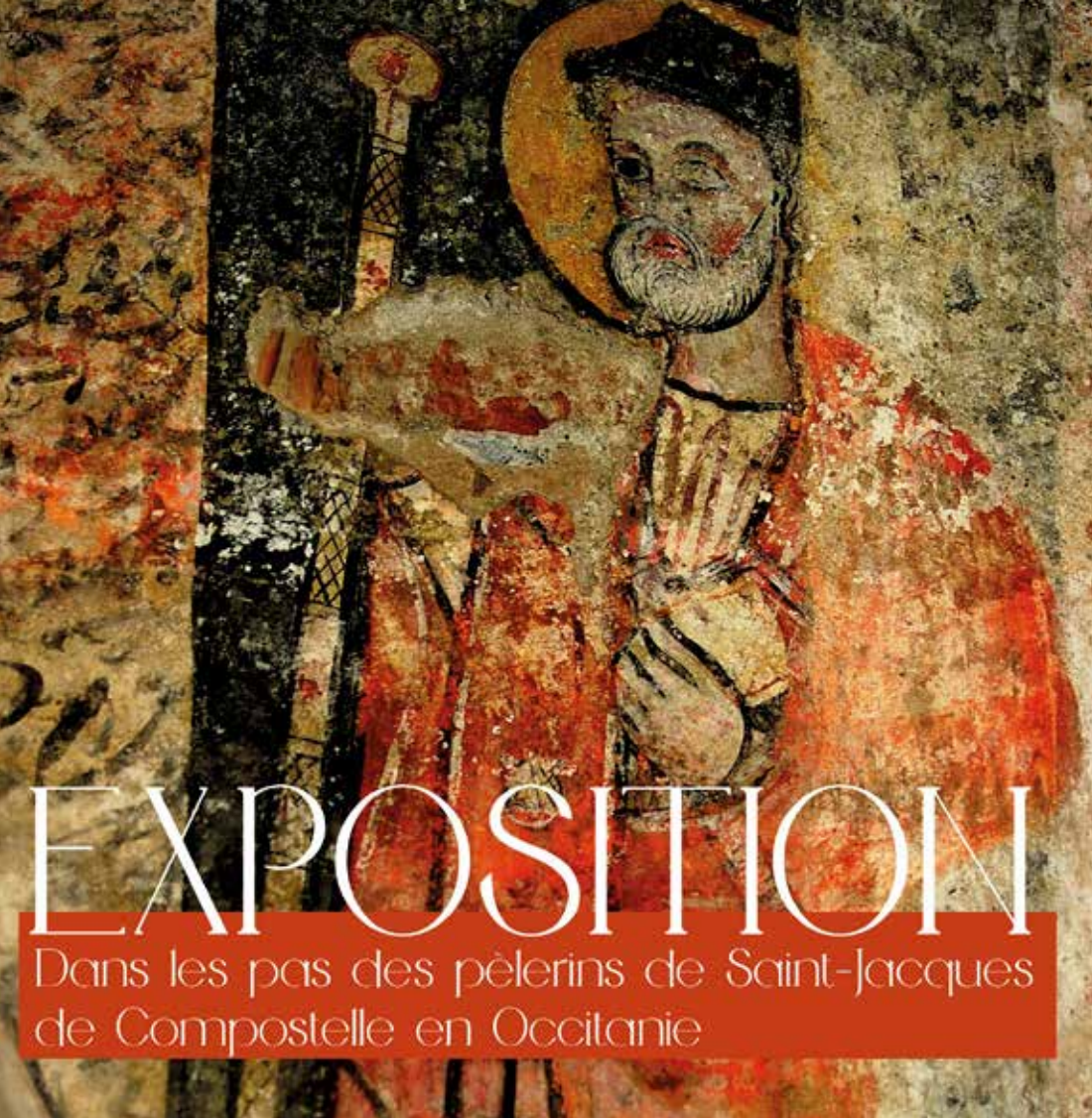
- + Tous publics,
- + Photos grand format
- + Extérieur / Intérieur



INFORMATIONS TECHNIQUES

Date de création : 2018
 Supports : 80 bâches avec fourreaux haut et bas, raidisseur alu, 4 points d'accroche
 Dimensions : 56 panneaux en 100 x 150 cm et 24 panneaux en 150 x 100 cm
 Métrage linéaire : 108 mètres (hors espacement entre les panneaux)
 Système d'accroche : en fonction du lieu d'exposition (en sus)
 Conditionnement : 8 caisses en carton pour un poids total de 80 kg environ
 Tarifs :
 Adhérents : 400€ pour 2 semaines
 Non adhérents : 600€ pour 2 semaines
 Valeur d'assurance : 10 000€

Frais de transport, d'assurance et d'édition des supports de communication à la charge de l'emprunteur.



Dans les pas des pèlerins de Saint-Jacques — de Compostelle en Occitanie

Depuis la découverte, au IXe siècle, du tombeau de saint Jacques en Galice, au *finis terrae* du continent européen, le pèlerinage vers Compostelle est réputé l'un des trois plus importants de la Chrétienté. Il connaît de nos jours un regain de vie sans précédent et il attire chaque année des milliers de cheminants, marcheurs et pèlerins, aux motivations variées.

Chemin faisant, le sentier s'ouvre comme un balcon sur l'histoire spirituelle de l'Occitanie révélée au travers d'abbayes, de chapelles, d'objets, de manuscrits ou d'un cortège de saints languedociens. Hauts lieux ou modestes objets composent un portrait de cette terre de croyances, de passage et d'échanges avec l'Espagne.

Réalisée en 2018 par le service d'Inventaire du Conseil régional, cette exposition présente la dévotion à saint Jacques et son pèlerinage dans le contexte régional, à la lumière d'une sélection de traces patrimoniales qui nous sont parvenues et dont la valeur a justifié l'inscription sur la Liste du patrimoine mondial des « Chemins de Saint-Jacques-de-Compostelle en France » par l'Unesco.

LES +

- + Tous publics
- + Didactique, livret d'accompagnement ludique pour enfants
- + Approche patrimoniale et régionale

INFORMATIONS TECHNIQUES

Panneaux : 18 panneaux plastifiés
Dimensions : 2 m x 1 m
Accrochage : structures autoportantes avec enrouleur et mât emboîtable.
Conditionnement : housses de transport

Tarifs :
Adhérents : 150€ TTC pour 2 semaines, 50€ TTC par semaine supplémentaire.
Non adhérents : 200€ TTC pour 2 semaines, 80€ TTC par semaine supplémentaire.

Frais de transport, d'assurance et d'édition des supports de communication à la charge de l'emprunteur.



De pierre, de bois, de terre et d'âmes....

Les chemins de Saint-Jacques de Compostelle en France sont inscrits
sur la Liste du patrimoine mondial de l'UNESCO



INFORMATIONS TECHNIQUES

Panneaux : 22 panneaux rigides sur support métal (dibon) 3 mm
Dimensions : L 70 x H 92 cm.
Encombrement : 16 mètres linéaires (hors espacement entre les panneaux).
Accrochage : fixation murale ou sur grilles par les extrémités supérieures au moyen de crochets S fournis.
Conditionnement : 2 caisses. Dimensions H 77 x L 99 cm.
Poids : 30 kg par caisse. Poids total : 60 kg.

Tarifs :
Adhérents : 150€ TTC pour 2 semaines. 50€ TTC par semaine supplémentaire.
Non adhérents : 200€ TTC pour 2 semaines. 80€ TTC par semaine supplémentaire.

Frais de transport, d'assurance et d'édition des supports de communication à la charge de l'emprunteur.

De pierre, de bois, de terre et d'âmes...

Des origines à aujourd'hui, la notion de patrimoine n'a cessé de s'enrichir. L'exposition retrace son évolution à travers les réflexions de Françoise Choay, philosophe du patrimoine, historienne et architecte. Le bien du patrimoine mondial « Chemins de Saint-Jacques-de-Compostelle en France » et ses 78 composantes illustrent ce regard porté sur l'héritage bâti des temps passés.

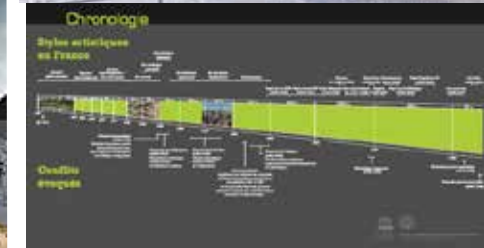
L'exposition comporte trois niveaux de lecture :

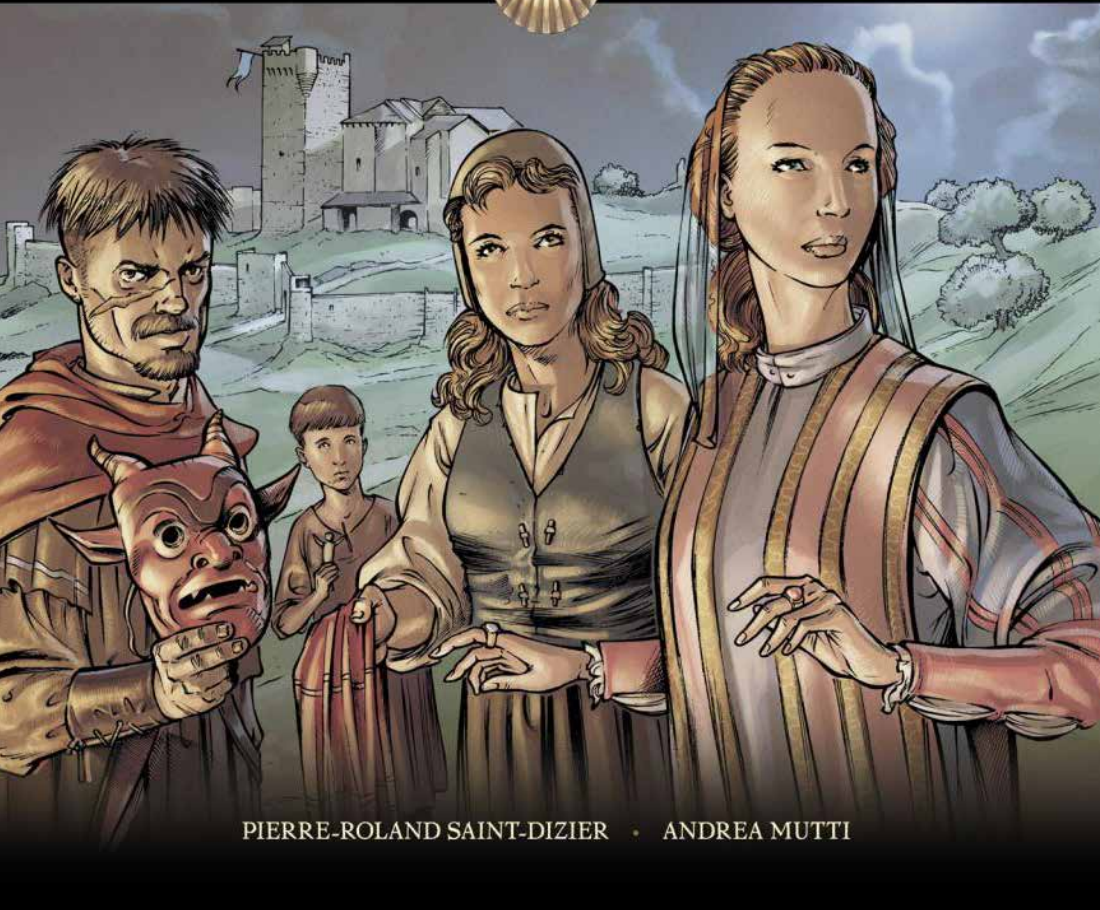
- photographies du photographe et éditeur Jean-Jacques Gelbart, représentant chaque édifice et section de sentier du bien.
- courtes notices accompagnant chacune de ces photographies.
- textes de Françoise Choay qui interpellent tout citoyen préoccupé par le patrimoine.

Cette exposition est une pédagogie qui peut s'accompagner de visites, débats, conférences, ateliers avec les scolaires sur ce qui fait nos patrimoines et nos identités culturelles.

LES +

- + Public averti
- + Histoire du patrimoine





PIERRE-ROLAND SAINT-DIZIER • ANDREA MUTTI

Campus Stellae, le champ de l'étoile

« Campus Stellae, le champ de l'étoile » a été réalisée par l'Agence des chemins de Compostelle, en partenariat avec Glénat et les Éditions du Patrimoine, à partir de la série de bandes dessinées "Campus Stellae".

Cette exposition a vocation à brosser l'histoire du pèlerinage vers Compostelle, des origines à nos jours, à travers une approche accessible et ludique.

L'exposition conjugue ainsi richesse de contenu et d'illustrations, et cible un large public, jeune et moins jeune, amateur de la thématique compostellane ou bédéphile, voire même les deux !



LES +
+ Tous publics,
notamment les jeunes
+ Ludique

INFORMATIONS TECHNIQUES

Panneaux : 20 panneaux en toile lestée. Dimensions : L 80 x H 120 cm.
 Encombrement : 16 mètres linéaires (hors espacement entre les panneaux).
 Accrochage : fixation murale ou sur grilles par les extrémités supérieures au moyen de crochets S fournis.
 Conditionnement : un gros tube cartonné pouvant être confié à un transporteur ou transporté dans le coffre d'un véhicule. Dimensions : H 100 x L 20 cm. Poids total : 25 kg.

Tarifs :
 Adhérents : 150€ TTC pour 2 semaines ; 250€ TTC pour un mois. 50€ TTC par semaine supplémentaire ; 150€ TTC par mois supplémentaire.
 Non adhérents : 200€ TTC pour 2 semaines ; 300€ TTC pour un mois. 80€ TTC par semaine supplémentaire ; 250€ TTC par mois supplémentaire.

Frais de transport, d'assurance et d'édition des supports de communication à la charge de l'emprunteur.



Des chemins de Compostelle à l'itinéraire — culturel européen

Cette exposition didactique retrace l'histoire des chemins vers Compostelle, évoque la magie des légendes et esquisse la silhouette intemporelle du cheminant. Elle rend compte de l'évolution du pèlerinage et de la revitalisation actuelle de ces itinéraires comme lieux de mémoire. Elle souligne la modernité de cet itinéraire culturel européen et de ce site du patrimoine mondial dont la préservation relève de la responsabilité de tous.

Cette exposition se comprend comme une suggestion, une invitation à approfondir ses connaissances, à apprécier l'esprit de ces lieux et, ainsi, à se mettre en chemin...

LES +

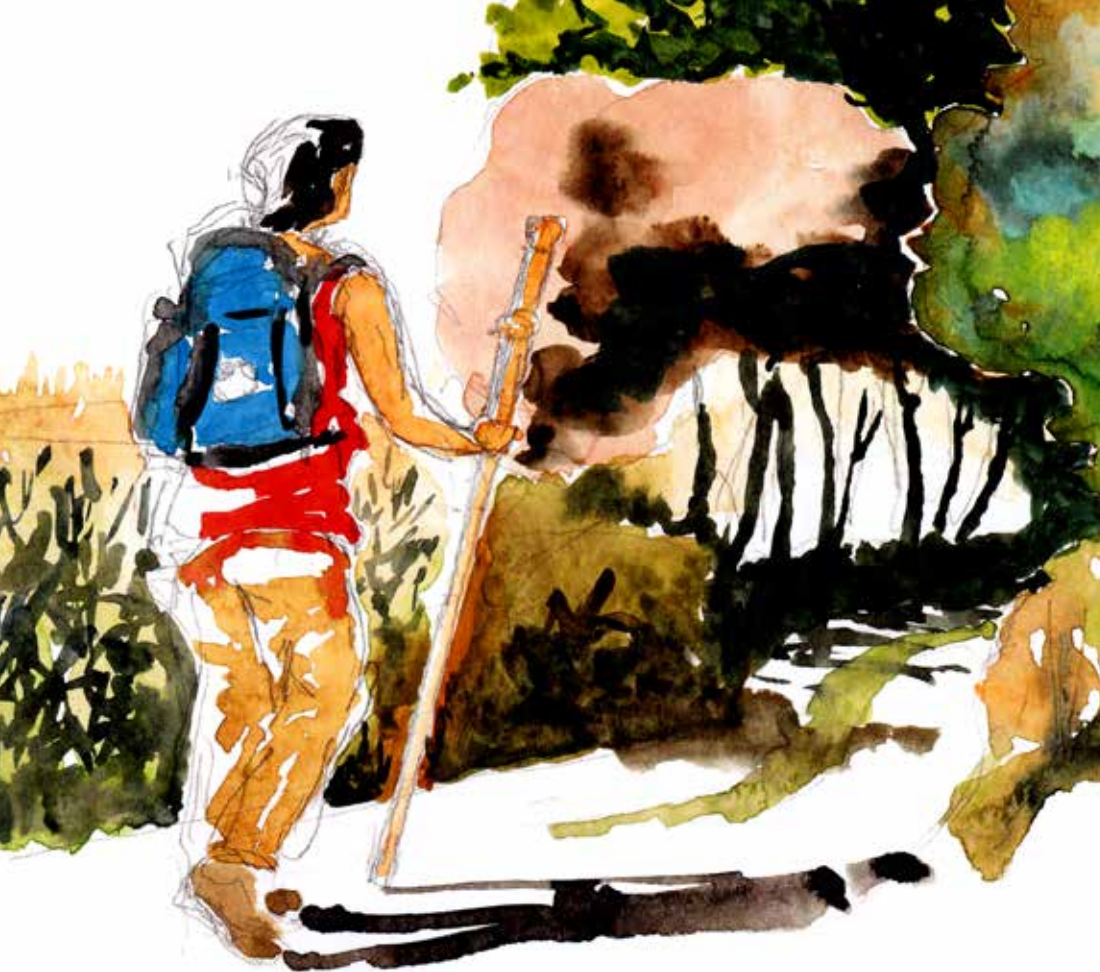
- + Pédagogique
- + Présentation des itinéraires, cartes



INFORMATIONS TECHNIQUES

Panneaux : 18 panneaux rigides sur support métal (dibon) 3 mm.
Dimensions : L 70 x H 92 cm.
Encombrement : 13 mètres linéaires (hors espacement entre les panneaux).
Accrochage : fixation murale ou sur grilles par les extrémités supérieures au moyen de crochets S fournis.
Conditionnement : 2 caisses.
Dimensions : H 77 x L 99 cm. Poids : 30 kg par caisse. Poids total : 60 kg.
Tarifs :
Adhérents : 50€ TTC par semaine.
Non adhérents : 100€ TTC par semaine.
Collèges, lycées, établissements d'enseignement ou de formation : 50€ TTC par semaine.

Frais de transport, d'assurance et d'édition des supports de communication à la charge de l'emprunteur.



Carnets d'un peintre sur le chemin de — Compostelle

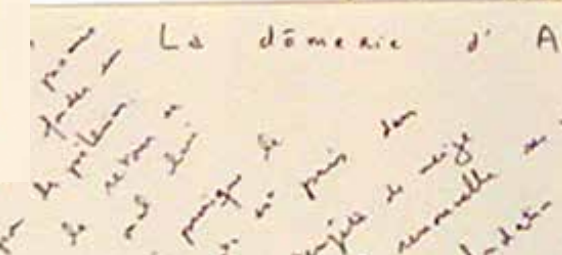
**76 jours de marche, 1 972 682 pas, 181 aquarelles, 72 dessins,
11 cartes postales radiophoniques...**

Au fil des 1700 kms qu'il parcourt à pied du Puy-en-Velay à Saint-Jacques de Compostelle en Espagne, Patrick Jager égrène les questions d'un homme en quête de réponses : et moi, qui suis-je ? Suis-je randonneur ? Gastronomiste ? Peintre à la recherche de sujets à peindre ? Pèlerin allant saluer les reliques de Saint-Jacques ? Homme à la rencontre d'autres hommes ? Questions et réponses qu'illustrent la peinture en mouvement de Patrick Jager mais aussi ses textes recueillis dans un ouvrage que le public aura le loisir de feuilleter.

La peinture de Patrick Jager trouve son origine dans le geste médité et suit une voie entre aquarelle et calligraphie zen. Le carnet est disponible en librairie.

LES +

- + Tous publics
- + Vision artistique
- + Possibilité de conférences, résidences de création, animation d'ateliers de carnets de voyage



INFORMATIONS TECHNIQUES

Panneaux : 28 cadres de bois clair sous plexiglas (aquarelles et textes originaux).
Dimensions : L 50 x H 60 cm.
Encombrement : 14 mètres linéaires (hors espacement entre les cadres).
Accrochage : fixation murale, sur grilles ou sur cimaises.
Conditionnement : 3 caisses en bois pouvant être confiées à un transporteur ou acheminées dans le coffre d'un véhicule utilitaire.
Dimensions : H 57 x L 66 x P 20 cm.
Poids : 22 kg par caisse. Poids total : 66 kg.
Tarifs :
Adhérents : 150€ TTC par semaine. 75€ TTC par semaine supplémentaire au delà de la 4ème semaine.
Non adhérents : 200€ TTC par semaine. 100€ TTC par semaine supplémentaire au delà de la 4ème semaine.
Frais de port, d'assurance et d'édition des supports de communication à la charge de l'emprunteur.



Itinéraire Bis :

— Compostelle vu, entendu, perçu

Lieu de passage, de rencontres, d'échanges et de communication, la route menant à Compostelle est le symbole de la diversité culturelle, de l'ouverture à l'autre. Le caractère humain de ce pèlerinage est aussi légendaire que la beauté des paysages et des édifices. C'est précisément ce patrimoine humain et vivant qui est le propos singulier de cette exposition : en un parcours d'images et de paroles, on découvre l'univers quotidien des hôtes, ceux qui accueillent, ceux qui témoignent d'années d'hospitalité aux haltes situées le long des 1700 kilomètres entre Le Puy-en-Velay et Saint-Jacque-de-Compostelle. L'âme des hébergeurs est ainsi épinglée comme un hommage enfin rendu à ceux qui font la force de ces itinéraires, ceux sans lesquels le lien social serait inexistant.

Cette exposition invite à voir, entendre ou ressentir le chemin... Elle révèle un esprit de rencontre et suscite la curiosité...

INFORMATIONS TECHNIQUES

Panneaux : 41 cadres sous verre combinant photographies couleur et textes.
Dimensions : 35 cadres au format L 50 x H 40 cm, et 6 cadres au format L 40 x H 40 cm.
Encombrement : 20 mètres linéaires (hors espacement entre les cadres).
Accrochage : attache crantée au dos de chaque cadre
Conditionnement : 5 caisses en bois pouvant être confiées à un transporteur ou acheminées dans le coffre d'un véhicule utilitaire.
Dimensions: H55x L65xP19cm.
Poids: 25kg par caisse. Poids total : 125 kg.

Tarifs :
Adhérents : 200€ TTC pour 2 semaines. 300€ TTC pour un mois
Non adhérents : 350€ TTC pour 2 semaines, 500€ TTC pour un mois.

Frais de port, d'assurance et d'édition des supports de communication à la charge de l'emprunteur.



LES +

- + Tous publics
- + Vision sensible et esthétique
- + Regard des habitants
- + Catalogue numérique de l'exposition



Contactez-nous !

Agence des chemins de Compostelle

4 rue Clémence Isaure
31300 Toulouse
05 62 27 00 05

www.chemins-compostelle.com
www.cheminscompostelle-patrimoine mondial.fr

Vos interlocuteurs :

Pour en savoir plus sur les expositions et les réserver
Aline Azalbert : aline.azalbert@chemins-compostelle.com

Pour connaître les ressources culturelles de l'Agence qui peuvent accompagner la programmation des expositions
Sébastien Pénari : sebastien.penari@chemins-compostelle.com



Organisation
des Nations Unies
pour l'éducation,
la science et la culture



Chemins de Saint-Jacques-
de-Compostelle en France
inscrits sur la Liste du
patrimoine mondial en 1998



Chemins de
COMPOSTELLE
patrimoine mondial