



MINISTÈRE  
DE LA CULTURE

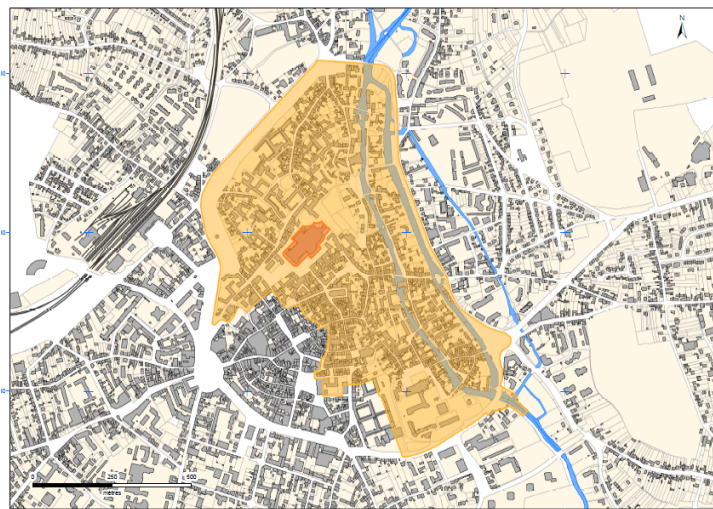
*Liberté  
Égalité  
Fraternité*

# **LES ZONES TAMPONS DU BIEN « *CHEMINS DE SAINT-JACQUES DE COMPOSTELLE EN FRANCE* »**

Comité interrégional du bien inscrit au patrimoine mondial

1<sup>er</sup> octobre 2020

# Qu'est-ce qu'une zone tampon et à quoi sert-elle ?



Zone tampon du bien Cathédrale de Chartres  
(site patrimonial remarquable)

*Art 104 des orientations pour la mise en œuvre de la convention du Patrimoine mondial :*

Afin de protéger efficacement le bien proposé pour inscription, une zone tampon est une aire entourant le bien proposé pour inscription dont l'usage et l'aménagement sont soumis à des restrictions juridiques et/ou coutumières, afin d'assurer un surcroît de protection à ce bien. Cela doit inclure l'environnement immédiat du bien proposé pour inscription, les perspectives visuelles importantes et d'autres aires ou attributs ayant un rôle fonctionnel important en tant que soutien apporté au bien et à sa protection.

# Le patrimoine mondial dans la législation française

*Art L612-1 du Code du patrimoine :*

«L'Etat et ses établissements publics, les collectivités territoriales et leurs groupements assurent, au titre de leurs compétences dans les domaines **du patrimoine, de l'environnement et de l'urbanisme**, la protection, la conservation et la mise en valeur du bien reconnu en tant que bien du patrimoine mondial en application de la convention concernant la protection du patrimoine mondial, culturel et naturel, adoptée par la Conférence générale de l'Organisation des Nations unies pour l'éducation, la science et la culture, le 16 novembre 1972 »

# La zone tampon dans la législation française

*Art L612-1 du Code du patrimoine :*

« Pour assurer la protection du bien, une zone, dite " zone tampon ", incluant **son environnement immédiat, les perspectives visuelles importantes et d'autres aires ou attributs ayant un rôle fonctionnel important** en tant que soutien apporté au bien et à sa protection est, sauf s'il est justifié qu'elle n'est pas nécessaire, délimitée autour de celui-ci en concertation avec les collectivités territoriales concernées puis arrêtée par l'autorité administrative ».

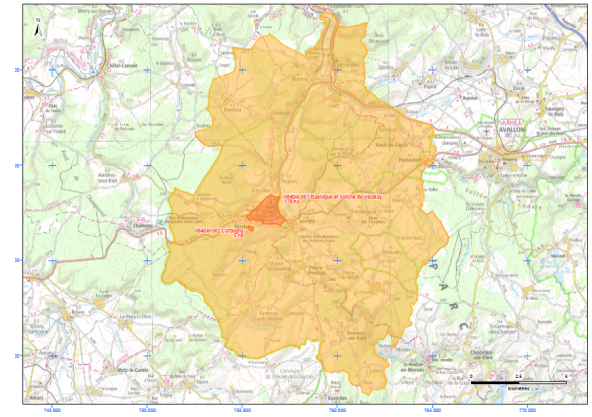
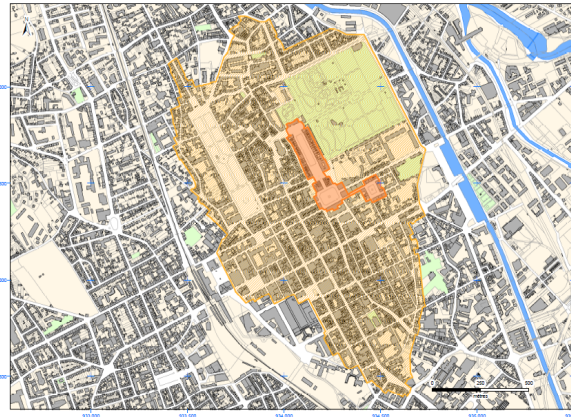
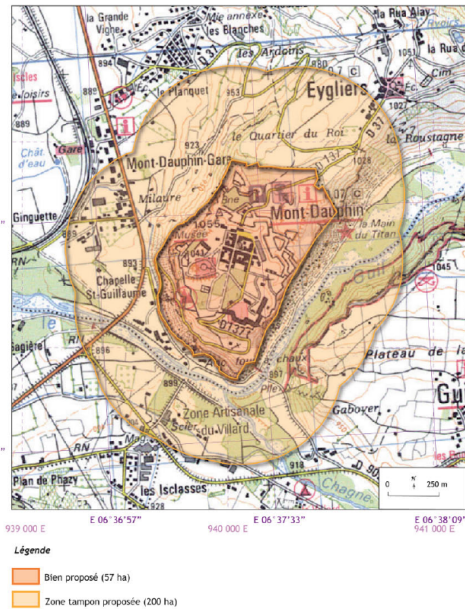


# La zone tampon dans la législation française

Conséquences de l'art L 612-1 :

- La zone tampon figure désormais dans notre réglementation comme une obligation : tous les biens qui n'en possèdent pas doivent la mettre en place
- La façon dont elle protège le bien figure dans le plan de gestion
- Elle est transcrite dans les documents d'urbanisme
- Ce n'est pas une nouvelle servitude mais une « zone de vigilance »

## Quelques exemples de zones tampons et des protections qui s'y rapportent



A gauche : zone tampon de la citadelle de Montdauphin – abords MH

Au centre : zone tampon de Nancy – Site patrimonial remarquable

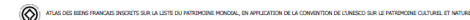
A droite : zone tampon de Vézelay – Site classé

# **Les zones tampons des Chemins de Compostelle : quels périmètres, quelles protections ?**

- Définir une zone tampon par élément, soit 78 zones tampons
- Tenir compte de l'environnement de chaque élément en lien avec la VUE
- S'appuyer sur une protection existante au titre des codes du patrimoine, de l'environnement et de l'urbanisme quand c'est possible

## Les zones tampons des Chemins de Compostelle : méthode et calendrier

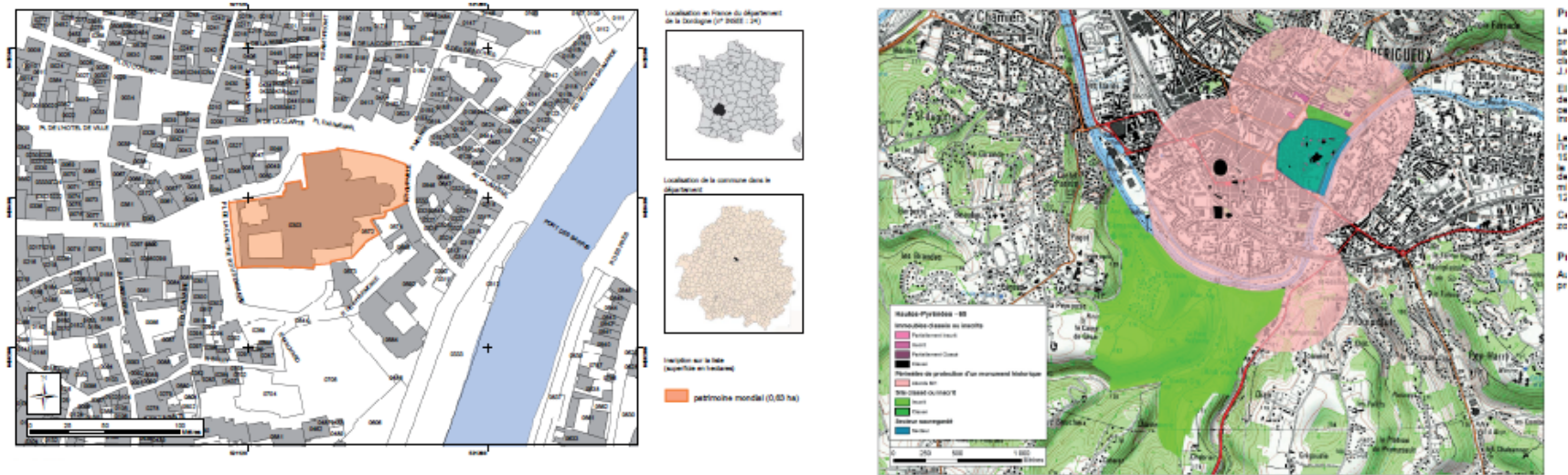
- Prestation confiée à un cabinet spécialisé en 2012 : définition des limites du bien et de ses zones tampons
- Rendu fin 2015 et dépôt des seules limites du bien à l'UNESCO
- Les zones tampons sont examinées par les collectivités concernées avec l'appui des UDAP
- La préfecture de région, avec l'appui de l'ACIR, compile les remarques et propose des modifications



## 868 - Chemins de Saint-Jacques de Compostelle en France



# Quelques exemples de zones tampons et des protections qui s'y rapportent : Périgueux (24)

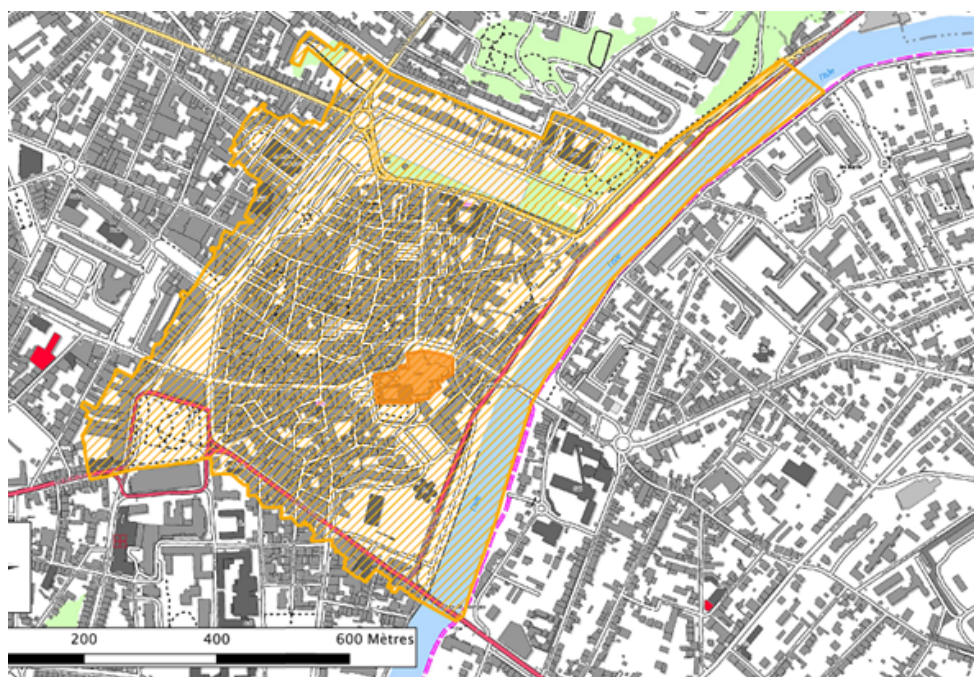


A gauche, l'élément n° 868 -001 Cathédrale Saint-Front de Périgueux

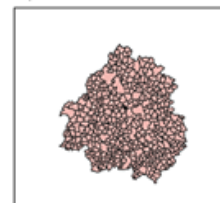
A droite, les protections en vigueur sur la zone concernée : secteur sauvegardé (aujourd'hui SPR), site inscrit, abords des différents monuments historiques



## Quelques exemples de zones tampons et des protections qui s'y rapportent : Périgueux (24)



Localisation de la commune dans le département



Inscription sur la liste (superficie en hectares)

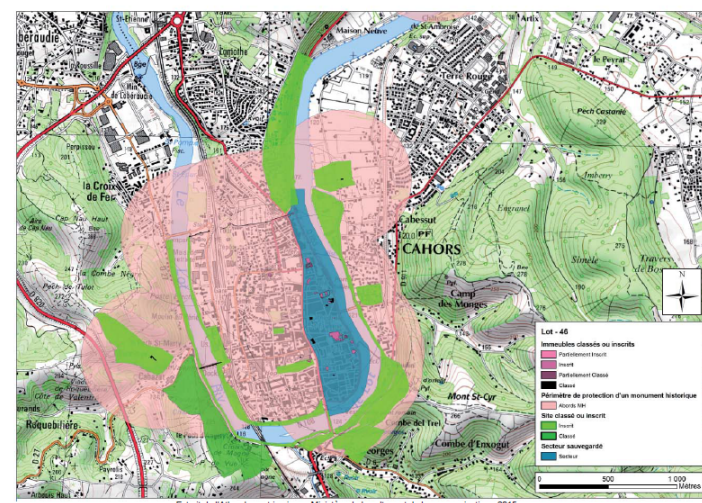
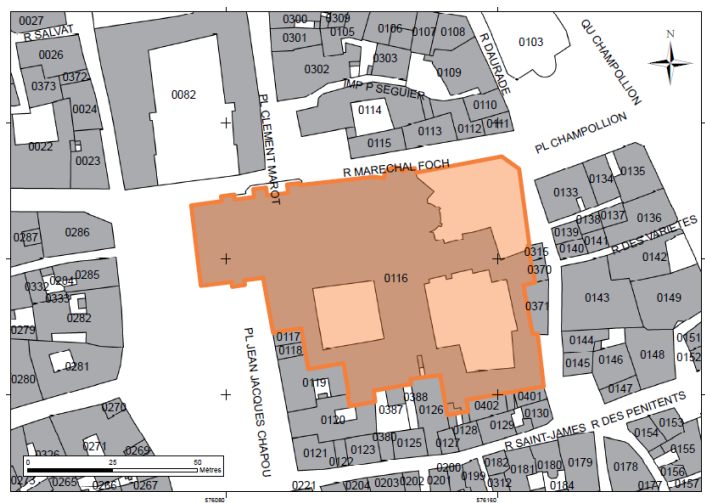
 Patrimoine Mondial (10,64ha)

 Zone Tampon (42,18ha)

La cathédrale Saint-Front, avec ses coupes à clochetons et sa flèche, est le monument phare du centre-ville. Toutefois, elle ne bénéficie pas de vues très lointaines à l'exception des perspectives des artères principales convergeant vers elle. En revanche, sa situation dominante du coteau sur lequel elle est implantée la rend particulièrement visible depuis les rives de l'Isle et les ponts qui franchissent la rivière.

Il est donc proposé d'appuyer la délimitation de la zone tampon sur les avenues et boulevards qui cernent le centre-ville. Ainsi, la zone tampon s'appuie sur les limites du secteur sauvegardé et du site inscrit de l'allée de Tourny.

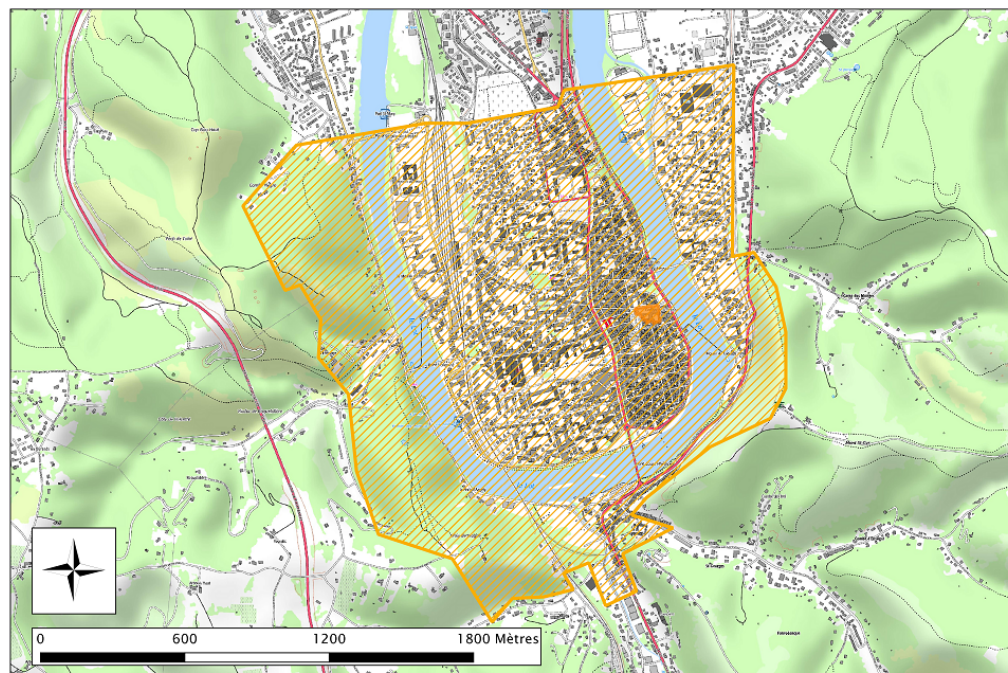
# Quelques exemples de zones tampons et des protections qui s'y rapportent : Cahors (46)



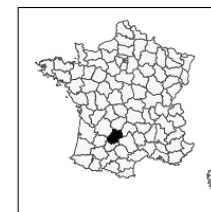
A gauche, l'élément n° 868 -051 Cathédrale Saint-Etienne de Cahors

A droite, les protections en vigueur sur la zone concernée : secteur sauvegardé (aujourd'hui SPR), sites classé et inscrit, abords des différents monuments historiques

# Quelques exemples de zones tampons et des protections qui s'y rapportent : Cahors (46)



Localisation en France du département  
de Lot (n° INSEE : 46)



Localisation de la commune dans le  
département



Inscription sur la liste  
(superficie en hectares)

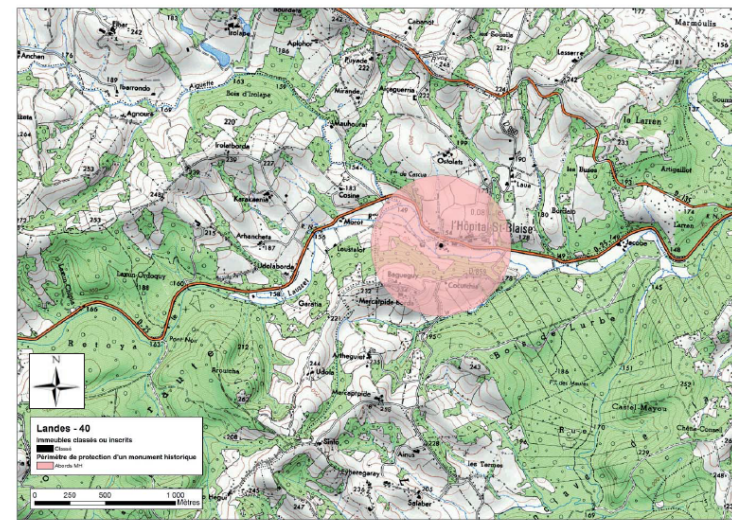
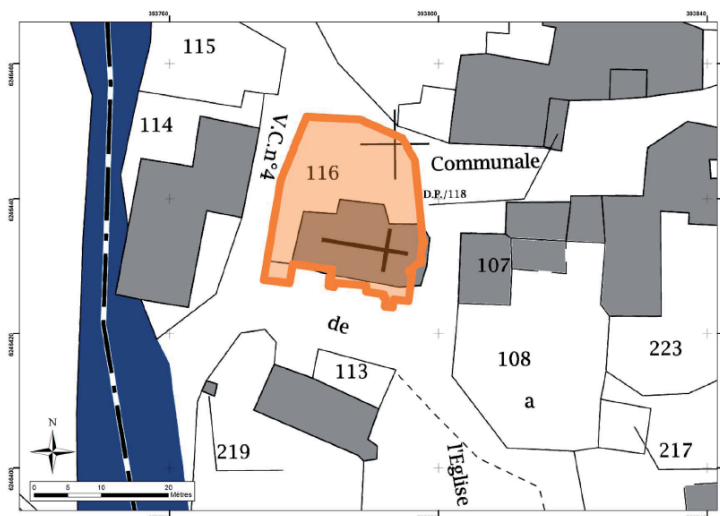
-  Patrimoine Mondial (0.52ha)
-  Zone Tampon (333.39ha)

La délimitation proposée s'appuie sur les vues lointaines et comprend l'ensemble du centre historique, la boucle du Lot et les coteaux boisés des collines.

Dans la mesure où on perçoit également de ces sommets des vues sur le pont Valentré, second élément du bien en série inscrit au patrimoine mondial à Cahors, il est proposé que cette zone tampon soit commune aux deux monuments.



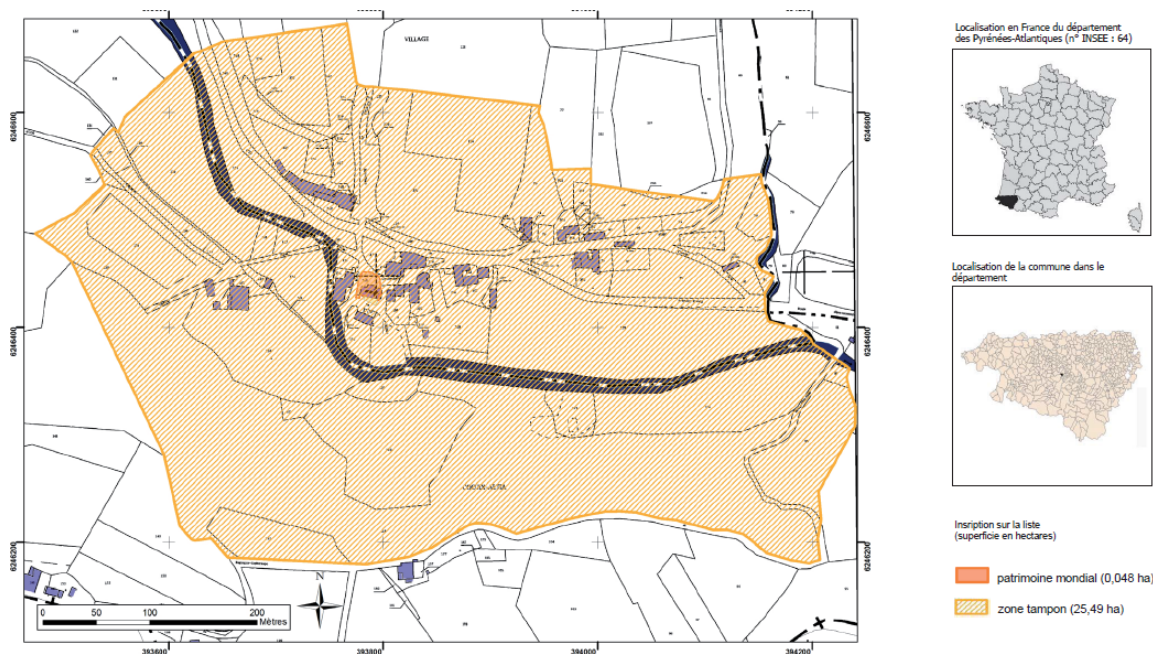
## Quelques exemples de zones tampons et des protections qui s'y rapportent : l'Hôpital Saint-Blaise (64)



A gauche, l'élément n° 868 - 017 Eglise Saint-Blaise à l'Hôpital Saint-Blaise

A droite, les protections en vigueur sur la zone concernée : seul existent les abords de 500 m du monument historique

## Quelques exemples de zones tampons et des protections qui s'y rapportent : l'Hôpital Saint-Blaise (64)

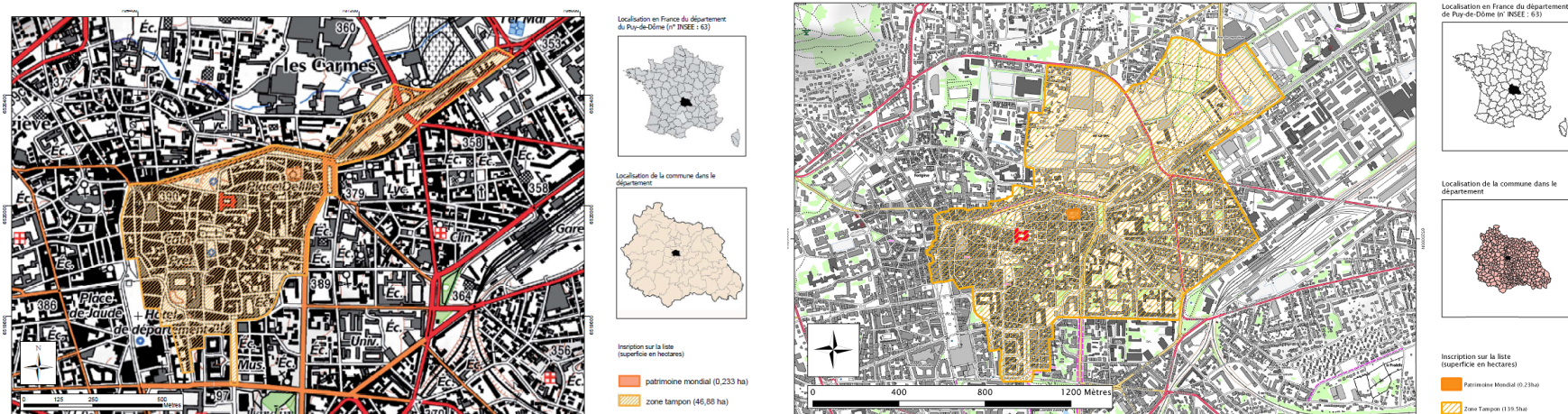


L'église Saint-Blaise est classée au titre des monuments historiques. A ce titre, elle bénéficie d'une protection de ses abords dans un rayon de 500 m.

La proposition de délimitation de la zone tampon s'appuie sur le Lausset et les bois au sud du village, sur l'ensemble des vues lointaines sur l'église et englobe le bourg.

Il est proposé d'engager une procédure de périmètre délimité des abords (PDA) pour mieux adapter cette protection au terrain et à la covisibilité réelle de l'église.

# Quelques exemples de zones tampons et des protections qui s'y rapportent : Eglise ND du port (63)



A gauche, la première proposition de zone tampon de l'Eglise ND du Port à Clermont-Ferrand : le périmètre du centre historique et le site inscrit

A droite, la proposition alternative de Clermont Auvergne Métropole, finalement retenue. Elle est élargie à des zones plus englobantes, nécessitant toutefois une vigilance accrue en termes d'aménagements



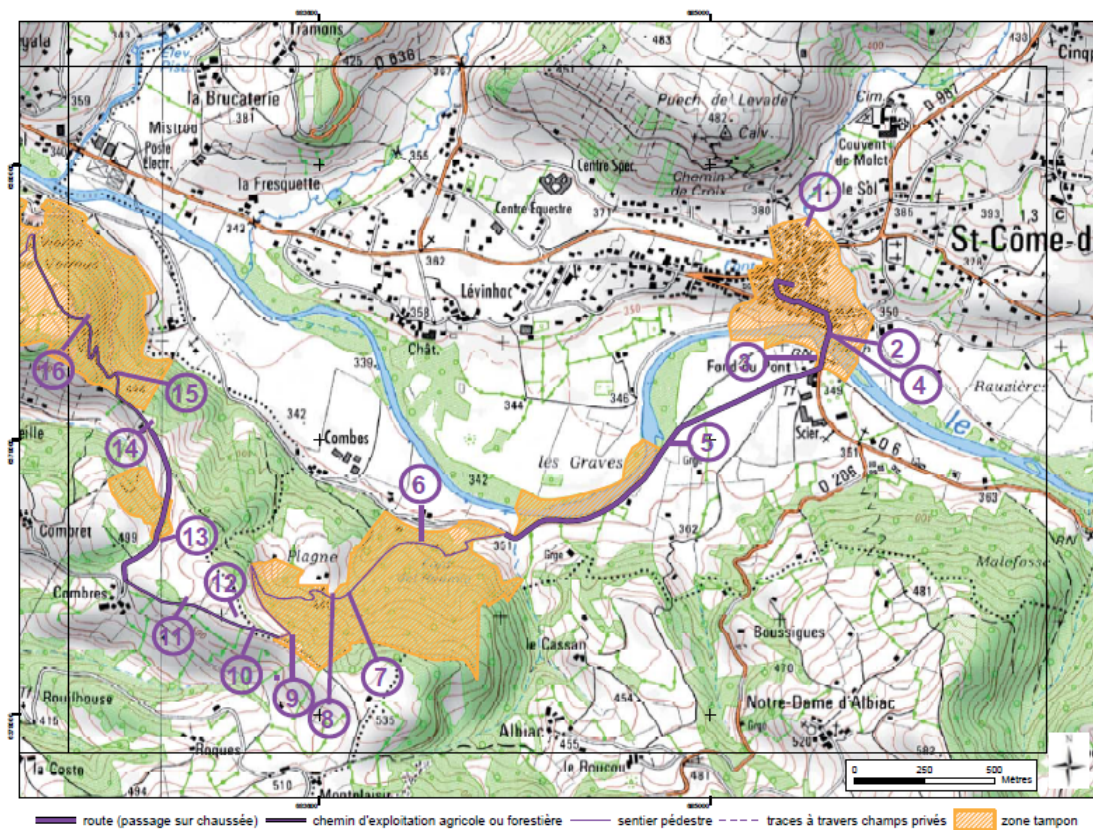
## **Le cas particulier des sections de sentier (éléments 071 à 078)**

Il a semblé difficile de délimiter la zone tampon selon l'étendue des vues ouvertes depuis le chemin jusqu'à l'horizon perçu. Des superficies immenses auraient ainsi été couvertes sans possibilité de gérer efficacement leur protection.

Il a donc été préféré de justifier la zone tampon par la prise en compte des éléments valorisant le parcours du tronçon aux alentours immédiats ou à proximité du chemin et visibles depuis celui-ci (sans faire un détour particulier). De fait, il s'agit d'une proposition de délimitation discontinue et multi-site, excluant les parties du parcours dont les abords ne présentent pas d'intérêt patrimonial particulier hormis la qualité générale du paysage.

## 868 - Chemins de Saint-Jacques de Compostelle en France

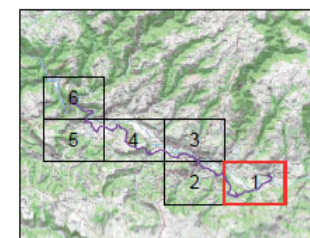
Tronçon de Saint-Côme-d'Olt à Estaing : délimitation du bien lors de son inscription sur la liste de 1998 (n°868-073)



Localisation en France du département de l'Aveyron (n° INSEE : 12)

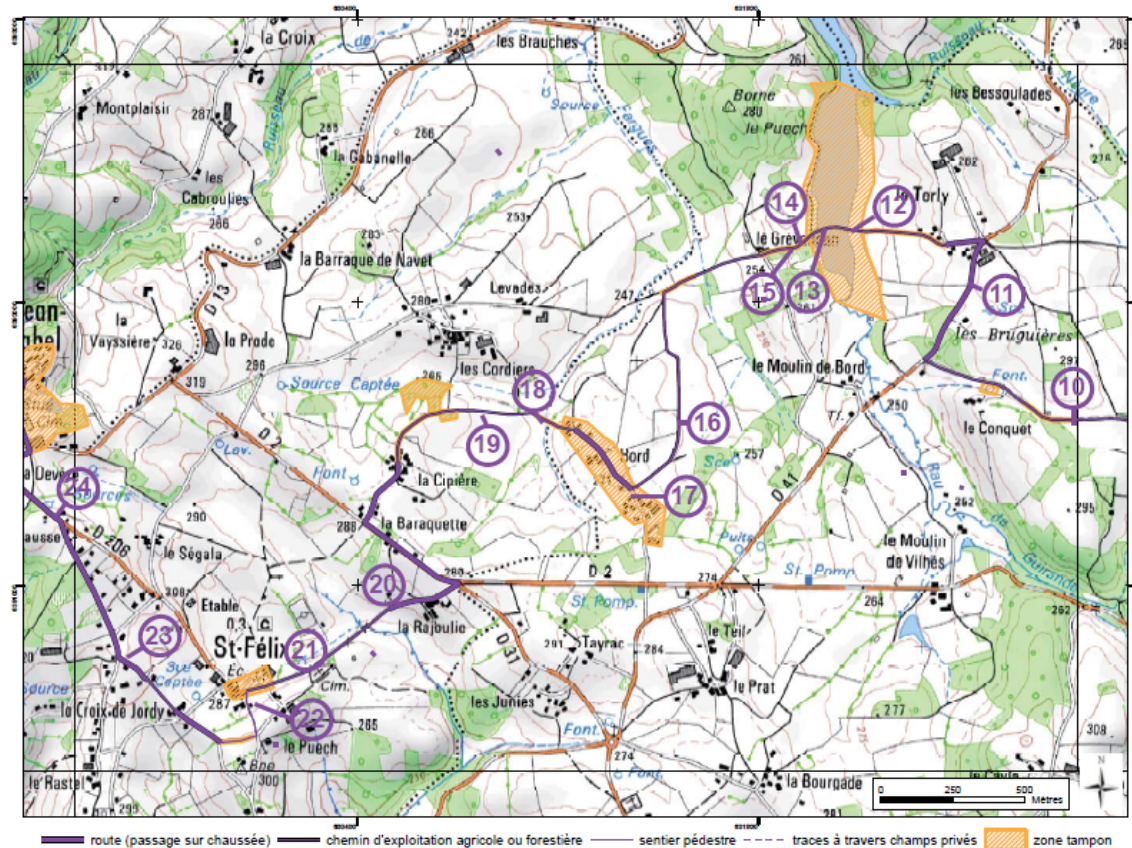


Localisation de la commune dans le département

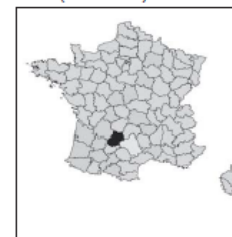


Carte n° 1 sur 6

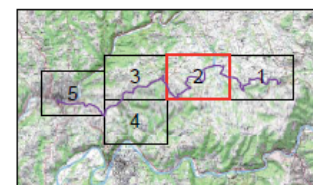
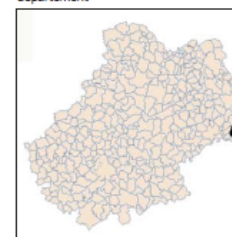
## **868 - Chemins de Saint-Jacques de Compostelle en France** Tronçon de Montredon à Figeac : délimitation du bien lors de son inscription sur la liste de 1998 (n°868-074)



Localisation en France du département du Lot (n° INSEE : 46)



Localisation de la commune dans le département

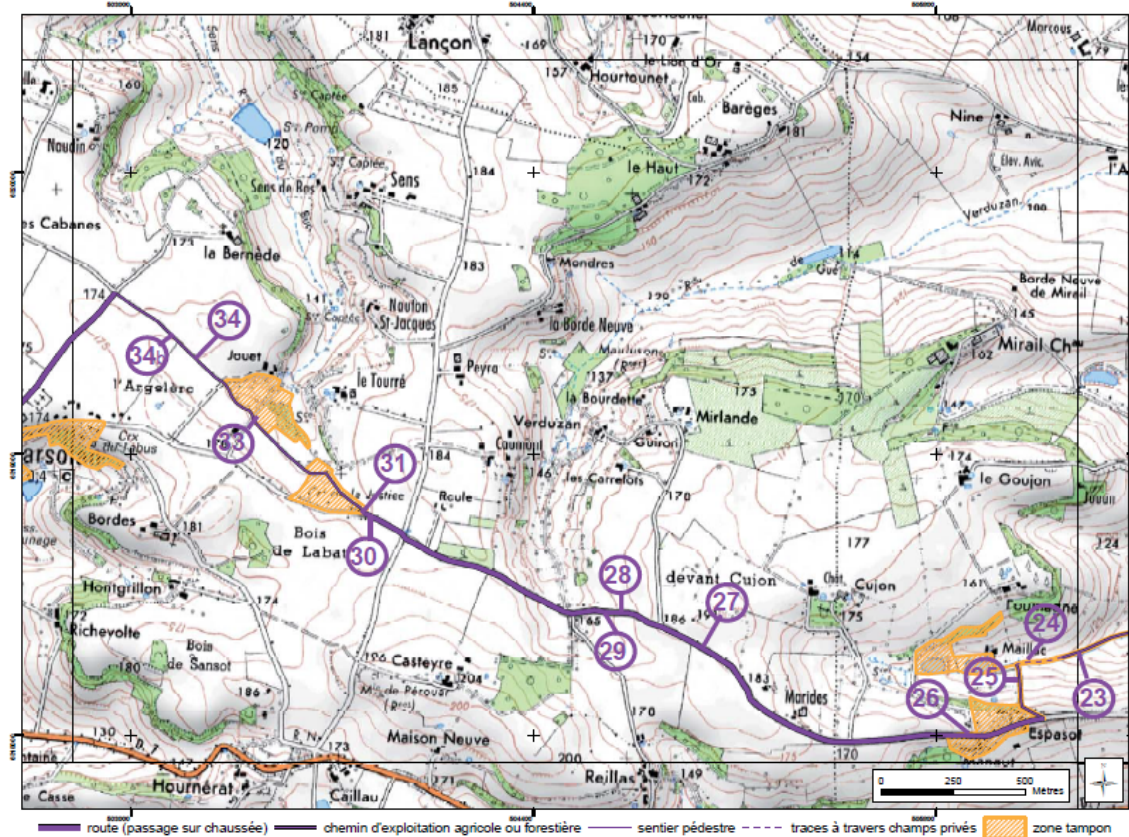


Carte n° 2 sur 5



## 868 - Chemins de Saint-Jacques de Compostelle en France

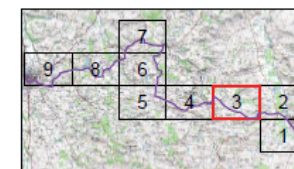
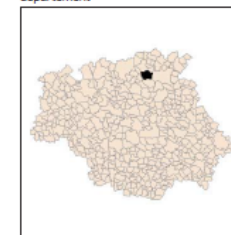
Tronçon de Lectoure à Condom : délimitation du bien lors de son inscription sur la liste de 1998 (n°868-077)



Localisation en France du département  
du Gers (n° INSEE : 32)



Localisation de la commune dans le  
département



Carte n° 3 sur 9

## Prochaines étapes

- Les cartes des zones tampons sont assemblées en un seul document, assorti des justifications de chacune d'entre elles
- Un formulaire conçu par l'UNESCO est complété à l'appui de la demande de « modification mineure des limites du bien » (qui n'implique pas de modification de la valeur universelle exceptionnelle)
- L'ensemble est déposé à l'UNESCO par voie diplomatique au 1<sup>er</sup> février 2021
- Le dossier est examiné par le Comité du patrimoine mondial à l'été 2021
- Une fois approuvées, les zones tampons sont arrêtées par le Préfet de région Occitanie, coordonnateur du bien en série pour l'ensemble de la France.